

DEBITMETRES FIABLES et ROBUSTES

ELETTA STEAM



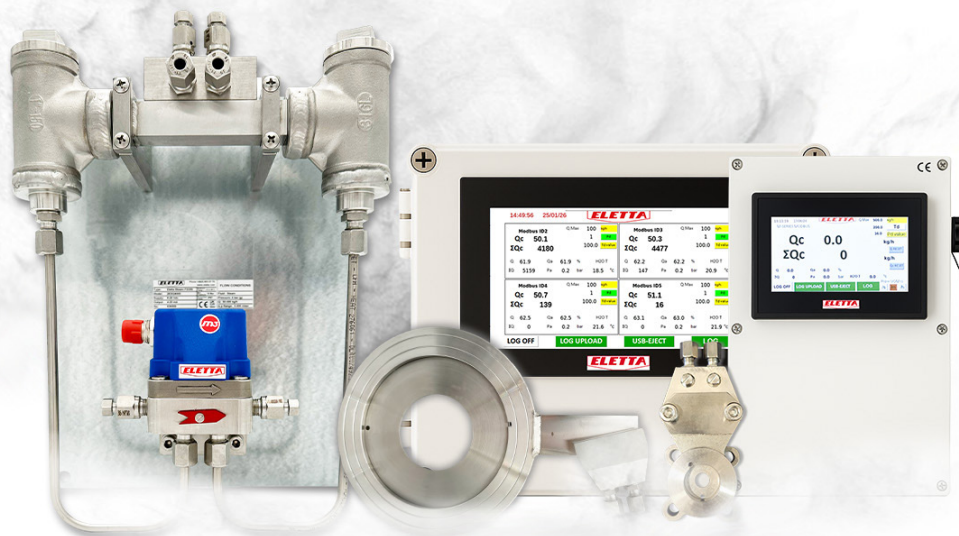
Mesure de débit de vapeur fiable

Découvrez Eletta Steam, une solution robuste et économique pour la mesure du débit de vapeur. Conçue pour allier précision et simplicité d'utilisation, Eletta Steam est la solution idéale pour tous vos besoins en matière de surveillance du débit de vapeur.

Qu'il s'agisse de déterminer l'efficacité du débit de vapeur de votre chaudière ou de surveiller le débit de vapeur dans vos lignes de stérilisation, Eletta Steam est là pour vous.

Eletta fabrique des instruments de mesure de débit de haute qualité depuis plus de 75 ans et est reconnue dans le secteur pour la qualité et le service après-vente exceptionnels de ses produits. Les produits Eletta sont utilisés lorsque la sécurité opérationnelle, une supervision efficace et une installation robuste sont essentielles.

Le système Eletta Steam Flow Steam est basé sur le principe éprouvé et fiable de la pression différentielle, utilisant une plaque à orifice comme élément d'écoulement principal.



Fonctionnement

Eletta Steam se compose de 3 parties : une interface utilisateur, une unité de mesure et une section de canalisation. Cette dernière, en acier inoxydable, est disponible pour des diamètres de tuyauterie de 1/2" à 20" et comprend une plaque à orifice. Chaque plaque à orifice est dimensionnée en usine en fonction du débit demandé par le client et des conditions de fonctionnement process. L'unité de mesure comprend une plaque de montage, deux pots de condensation et une unité de contrôle. La section de canalisation est raccordée à l'unité de mesure par des tubes en acier inoxydable de 6 mm.

Ce modèle présente de nombreux avantages. L'absence de pièces mobiles dans l'élément de débit garantit une fiabilité à toute épreuve et un entretien minimal, voire inexistant, pendant de nombreuses années. La section de canalisation, dépourvue de composants électroniques, supporte des températures très élevées.

L'unité de mesure déportée permet un accès aisé aux pots de condensation et à l'unité de contrôle, facilitant ainsi la maintenance et le câblage.

L'unité de contrôle est notre série M.

Caractéristiques principales

- Pour diamètres de 1/2" à 20".
- 4-20mA, Modbus TCP/RTU
- Différentes Unités de contrôle disponibles
- Faible Maintenance
- Installation facile
- Pas de pièces en mouvement

Interface Utilisateur HMI

- Ecran tactile
- Historique & Graphiques
- Lecture du débit via Modbus
- Transfert du journal via carte SD ou clé USB

Pour les installations comportant plusieurs unités de contrôle, l'interface utilisateur multi-utilisateurs Steam peut être utilisée pour connecter jusqu'à 4 unités de contrôle.



Steam Multi



Steam Simple

Unité de mesure

- Support de montage
- Pots de condensation
- Unité de contrôle Série M
- Tubing acier inoxydable diam 6 mm



Section de Canalisation

- 1/2" à 20"
- Acier inoxydable
- Taraudé ou Entre Brides
- Raccordement par tubing diam.6mm
- Vannes d'arrêt



Options pour l'unité de contrôle Eletta Steam

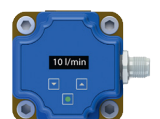
Certification Marine - Couvercle en acier inoxydable

Transmetteur de pression différentielle certifié pour les applications marines selon les règles de classification DNV – navires, unités offshore, embarcations rapides et légères. Il a reçu l'homologation DNV pour une installation sur les navires classés par DNV.



Afficheur

Visualisation des valeurs de débit instantané et totalisation pour une lecture directe en l'absence de compensation de vapeur.

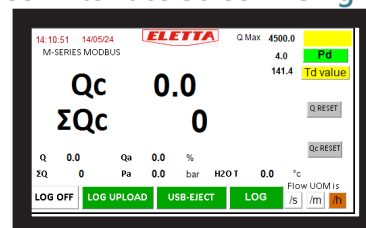


Informations produit - Écran de l'interface utilisateur

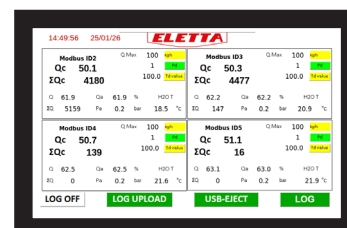
L'interface utilisateur affiche les valeurs suivantes:

- Qc Débit massique mesuré compensé.
- Qc TOTALIZED Débit total massique mesuré compensé.
- Q Débit instantané mesuré.
- Q TOTALIZED Débit total mesuré.
- Qa Percentage Rapport Débit mesuré / Débit max de l'unité de contrôle.
- Pa Pression statique envoyée par l'unité de contrôle.
- H2O T Température de l'eau dans les pots de condensation envoyée par l'unité de contrôle.

User Interface Screen - Single



User Interface Screen - Multi



Caractéristiques techniques

Plage de débit	Vapeur: sera calculé en fonction de l'application
Etendue de mesure	10:1
Boîtier Unité de contrôle	PA 12 Grilamid avec revêtement conducteur intérieur ou Acier inoxydable
Matières en contact	Acier inoxydable & FPM
mini*	- M310: 1 bar(g) (14,5 psi) - M325: 1,75 bar(g) (25,4 psi) * Pression minimale pour obtenir une mesure correcte, à condition qu'il y ait un débit dans le système.
Pression maxi	- M310: 10 bar(g) (145 psi) - M325: 25 bar(g)
Temp. Unité de Contrôle	- 10°C à +100°C. (Compensation de -10°C à 80°C)
Temp. ambiante- avec afficheur	-10°C à +70°C
Temp. maxi Section canalisation	-10°C à +230°C (+14°F à 446°F)
Raccordement	Taraudé: 1/2", 3/4", & 1" / Entre Brides: 1/2" à 20"
Précision	+/-0,5-1% PE de la pression différentielle aux conditions de référence
Communication	Modbus RTU/TCP
Interface Utilisateur	analogique, 4-20 mA en option

Certificats



Pour connaître les spécifications complètes des différents modèles, veuillez vous référer au manuel.

CONTACTS

Suède
+46 (0)8-603 07 80
info@eletta.com

France
+33 470 996 560
contact@eletta.fr

Allemagne
+49 30 757 66 566
info@eletta.de

USA
+1-412 912 6900
info.usa@eletta.com

Chine
+86 106 718 9590
eletta@eletta.com.cn

Inde
+91 120 429 2444
india@eletta.com

Indonésie
+62 811 118 9318

